

PROGRAMAS DE
PREVENCIÓN

INFORMACIÓN Y
ATENCIÓN

ASISTENCIA Y
TRATAMIENTO

PARTICIPACIÓN
SOCIAL

OTROS

MANCOMUNIDAD INTEGRAL DE AGUAS Y SERVICIOS DE LA COMARCA DE LLERENA

Calle Santiago, 59
06900 LLERENA
Telf: 924.87.25.92
www.manlleren.es



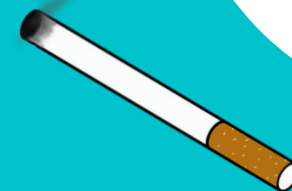
JUNTA DE EXTREMADURA

Vicepresidencia Segunda y Consejería de
Sanidad y Servicios Sociales

www.drogasextremadura.com



GUÍA DE RECURSOS DE ADICCIONES





PROGRAMAS DE PREVENCIÓN

- Programa de Prevención de Conductas Adictivas
 - 924.87.25.92
 - conductas-adictivas@manllerena.es
- Programa de prevención con familias y menores en riesgo (PROPREFAME)
 - 673.86.87.52
 - proprefamemanllerena@gmail.com
- Programas de Atención a Familias
 - 924.87.25.92
 - familia.llerena@salud-juntaex.es
- Programa de prevención en el medio educativo "Construye Tu Mundo" (FAD)
 - 638.04.09.32
 - mmillan@fad.es

INFORMACIÓN Y ATENCIÓN

- Centro de salud de tu localidad
- Equipo de conductas adictivas del SES (ECAs)
 - Azuaga:
 - 924.89.26.25
 - C/ Beato , 1 (Traseras Centro de Salud)
 - Llerena:
 - 924.87.14.81
 - Ctra. Circunvalación s/n (Centro de Salud)
- Servicios sociales de base (en el Ayuntamiento de tu localidad).

ASISTENCIA Y TRATAMIENTO

- Centros de día:
 - Actualmente la Mancomunidad no dispone de este recurso de carácter público/concertado, encontrándose el más cercano en Villafranca de los Barros:
 - Asociación de Madres contra la Droga de Villafranca (AMADROVI) 924.52.03.76
- Desintoxicación hospitalaria
 - A este recurso se accede mediante derivación SES
- Comunidades terapéuticas
 - A este recurso se accede mediante derivación. Más información a través de la Secretaría Técnica de Drogodependencias.
- Alcohol
 - Actualmente la Mancomunidad no dispone de este recurso de carácter público/concertado, encontrándose el más cercano en Zafra:
 - 924.55.28.55
 - C/Alfonso XIII, 9
- Juego patológico
 - ECAs Llerena y Azuaga
 - A nivel provincial se disponen de varias entidades de atención grupal e individual. La más cercana está situada en Almendralejo:
 - AEXJER c/ San Roque, 3 - 924.664.476
- Programas de reducción del daño
 - Tratamiento de metadona: ECAs Llerena y Azuaga
 - Distribución Kits Antisida: ECAs Llerena y Azuaga



PARTICIPACIÓN SOCIAL



Pregunta en el Ayuntamiento de tu localidad sobre las diferentes asociaciones y recursos de ocio y tiempo libre (Universidades Populares, asociaciones de jóvenes, de mujeres, dinamizadores deportivos...)

OTROS PROGRAMAS Y PROTOCOLOS

Existen diversos programas disponibles así como protocolos de actuación específicos:

- Programa de Servicio Responsable en Hostelería
- Protocolo de incautación de sustancias en Centros Educativos
- Sospechas de consumo en Centros Educativos

Más información en:

www.drogasextremadura.com

